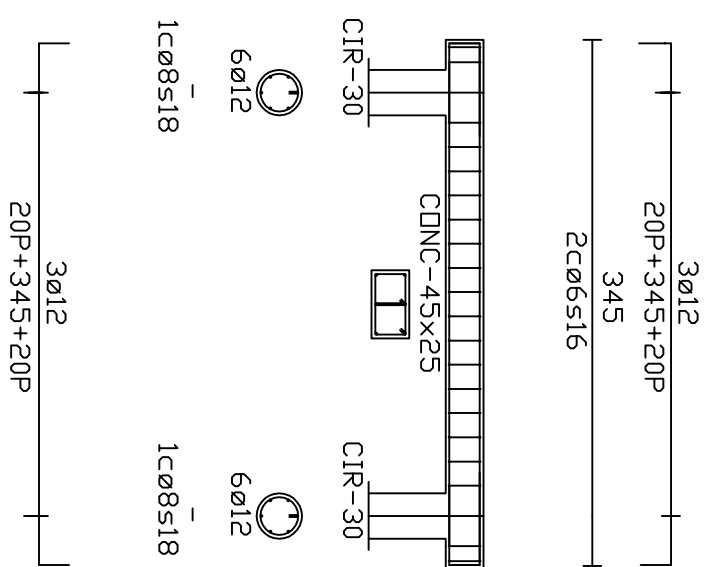
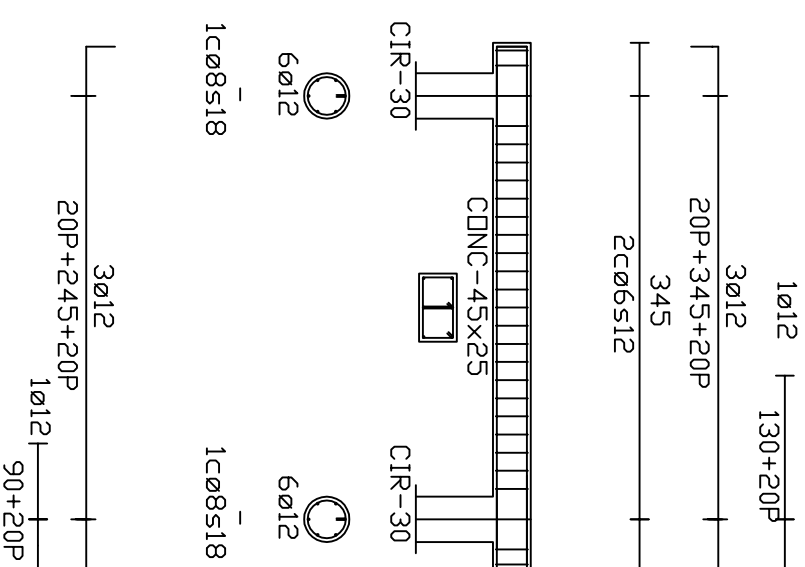


PORTICQ: P 2, 3, 4, 5, 10, 11, 12 i 13
COTA: 310



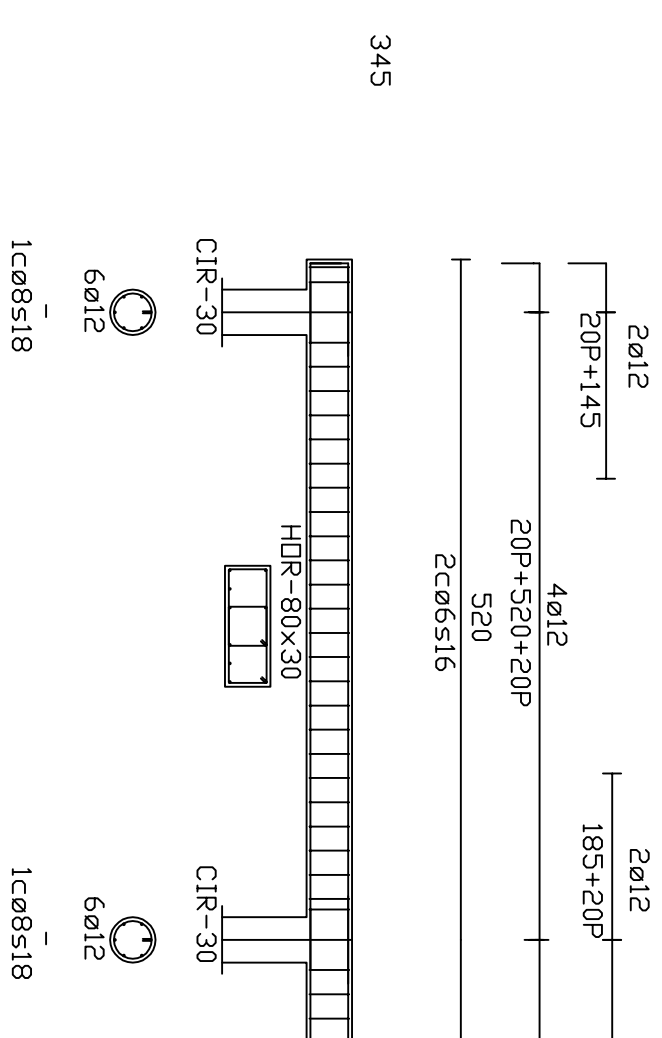
ESCALA: 1/50, COTAS EN CM.

PORTICQ: P006
COTA: 310



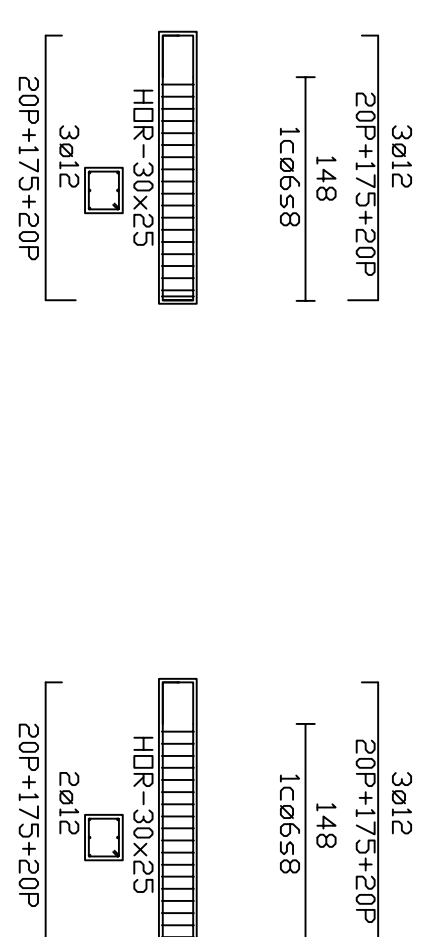
ESCALA: 1/50, COTAS EN CM.

PORTICQ: P007
COTA: 310



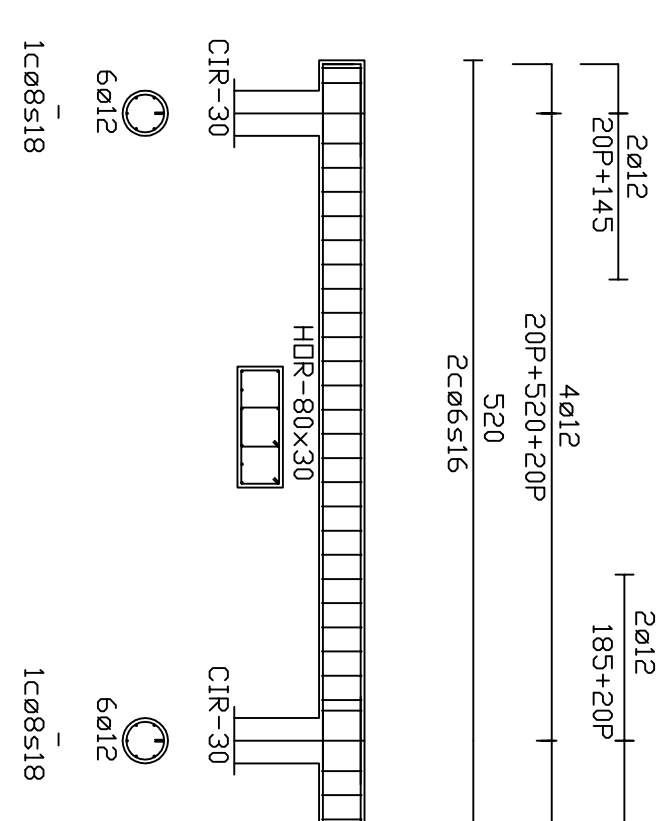
PORTICQ: P015
COTA: 310

PORTICQ: P016
COTA: 310



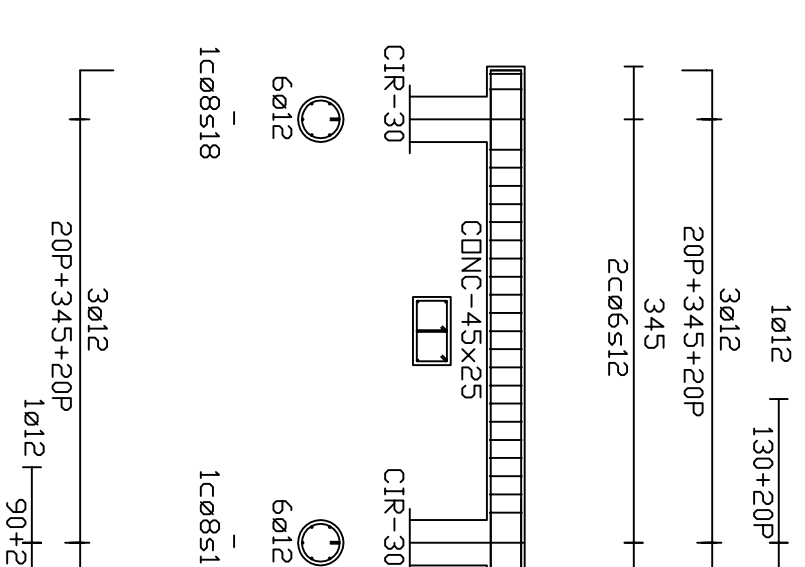
ESCALA: 1/50, COTAS EN CM.

PORTICQ: P008
COTA: 310



ESCALA: 1/50, COTAS EN CM.

PORTICQ: P009
COTA: 310



ESCALA: 1/50, COTAS EN CM.

CARACTERISTIQUES DELS MATERIALS

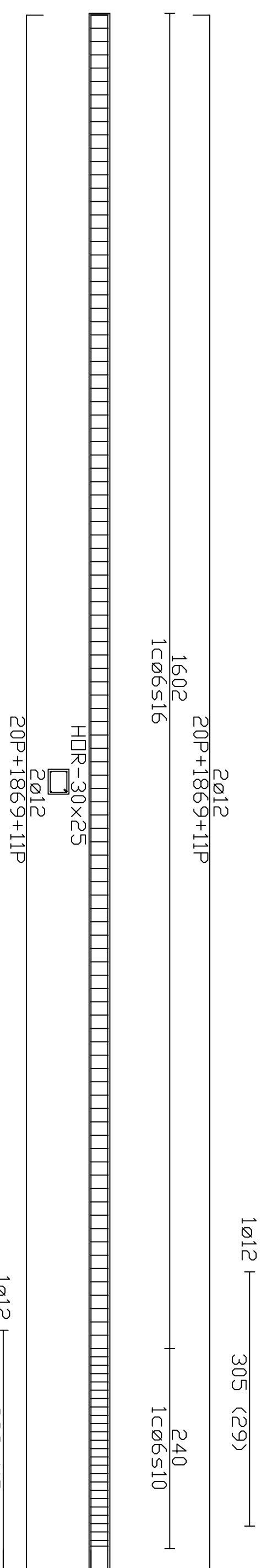
FORMIGÓ				ACER						
Element Control	Coef. Fond.	Tipus	Tipus	Consist.	Mida Max./Min	MOX. Rel. Arm./Km. Cent.	Contingut Min. Cent.	Nivell Control	Coef. Fond.	Tipus
Soboles	Normal	7=150	H25-P-40-16	Reg. 20	30/40 mm	0,60	275 W/m ³	Normal	7=115	B 500 S
Murs	Normal	7=150	H25-B-30-16	Reg. 20	20/30 mm	0,60	275 W/m ³	Normal	7=115	B 500 S
Pilars	Normal	7=150	H25-B-20-16	Reg. 20	15/20 mm	0,60	275 W/m ³	Normal	7=115	B 500 S
Furgells	Normal	7=150	H25-B-20-16	Reg. 20	15/20 mm	0,60	275 W/m ³	Normal	7=115	B 500 S
Escufoles	Normal	7=116	-	-	-	-	-	-	-	-
Acier	Normal	7=110	A-528	G ₂ -272 kg/cm ²	-	-	-	-	-	-

NOTES

-L'acer utilitzat haurà d'estar garantitzat amb el segell AENOR
-Les juntes de homogeni es realitzen a 1/4 de la lum i amb una inclinació màxima de 45°
-S'adonaments segons taula:

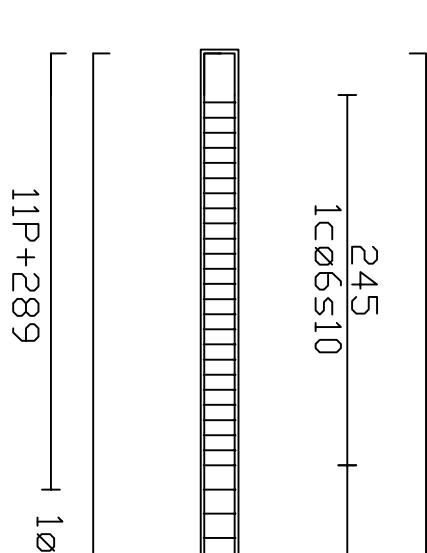
Ø ARMAT	12	16	20	25	32
SOLAPAMENT (cm)	40	70	100	120	150

PORTICQ: P014
COTA: 310



ESCALA: 1/50, COTAS EN CM.

1ø12 (26) 280

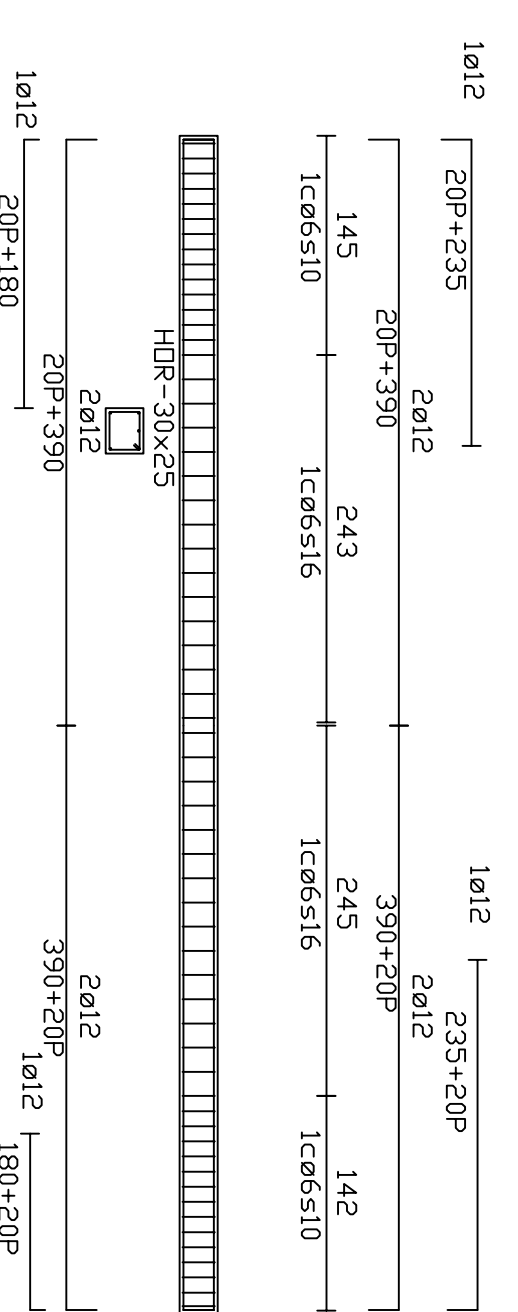


CUADRO DE PILARES

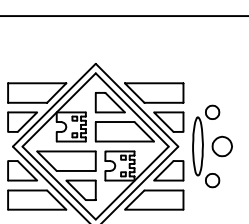
Tipo 1 (x24)

CIR-30	L=310	lb=29	6ø12
Armadura de Esperos	6ø12(68+15P)	1cø8518	6ø12
ESCALA: 1/50			

PORTICQ: P017
COTA: 310



ESCALA: 1/50, COTAS EN CM.



Consell de Mallorca

AUNTAMENT DE PETRA

PROECTE: VESTUARIS DEL PAVELLO COBERT

PLANOL: PORTICS ESTRUCTURA

FULL: 10 DATA: DESEMBRE 2008 ESCALA: 1 / 50